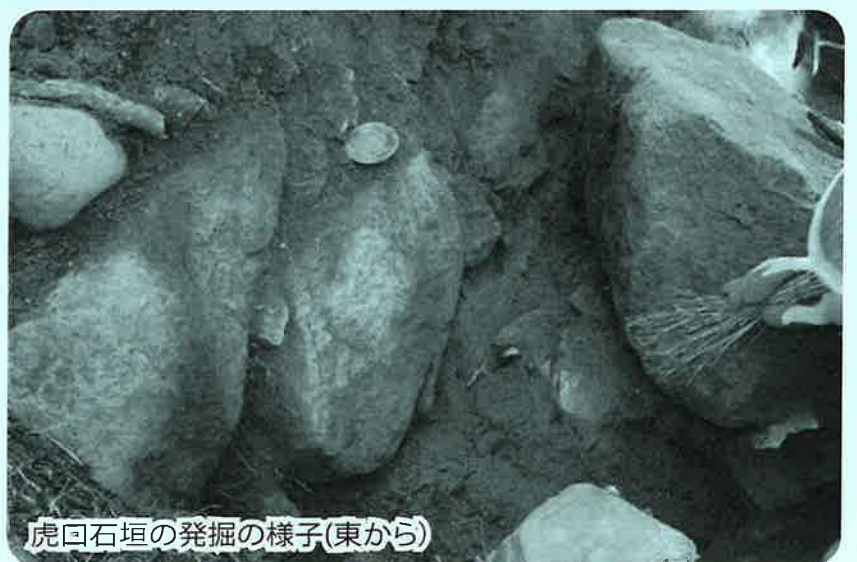
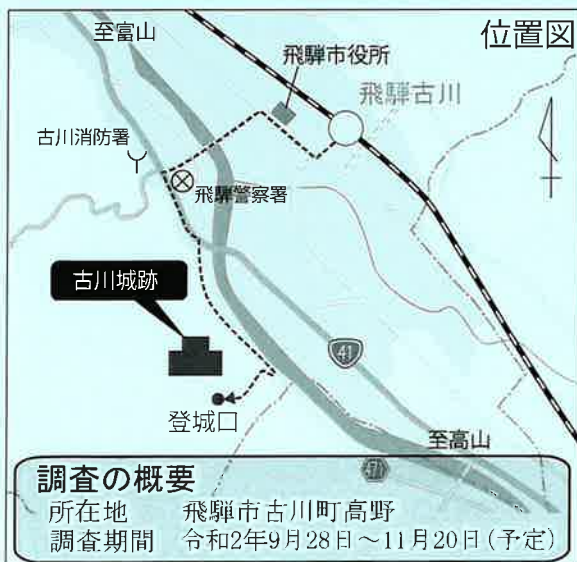
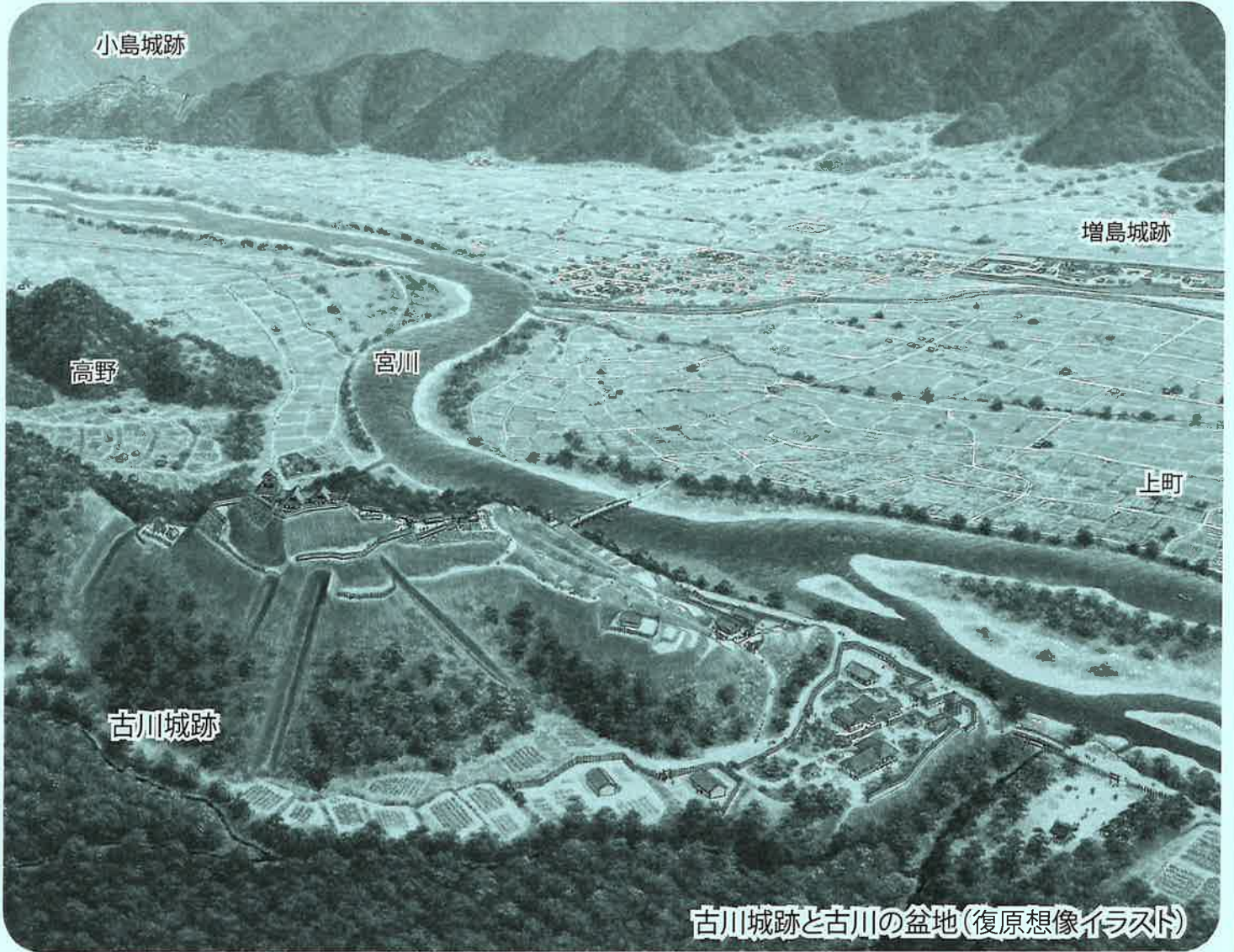


古川城跡 現地見学会資料





調査概要図

古川城跡における試掘確認調査の概要

主郭において礎石建物を、虎口において裏込めを伴う石垣を確認した。出土遺物より、これらは金森氏による改修の痕跡と推測された。特に、虎口の石垣は良好に残存することが分かった。大規模に造成した石垣により、樹形虎口を造り出していたものと考えられる。

一方で、「かわらけ」（中世の酒器）など姉小路氏が使用したと推定できる遺物も出土した。

このように、今回の調査では、姉小路氏と金森氏による山城の痕跡を確認した。このことから、古川城跡は姉小路氏から金森氏という長い期間変わらず拠点として使われ続けていたと言える。

飛騨市教育委員会事務局 文化振興課

〒509-4292 岐阜県飛騨市古川町本町2-22
TEL0577-73-7496 FAX0577-73-7497
e-mail : bunkashinkou@city.hida.lg.jp